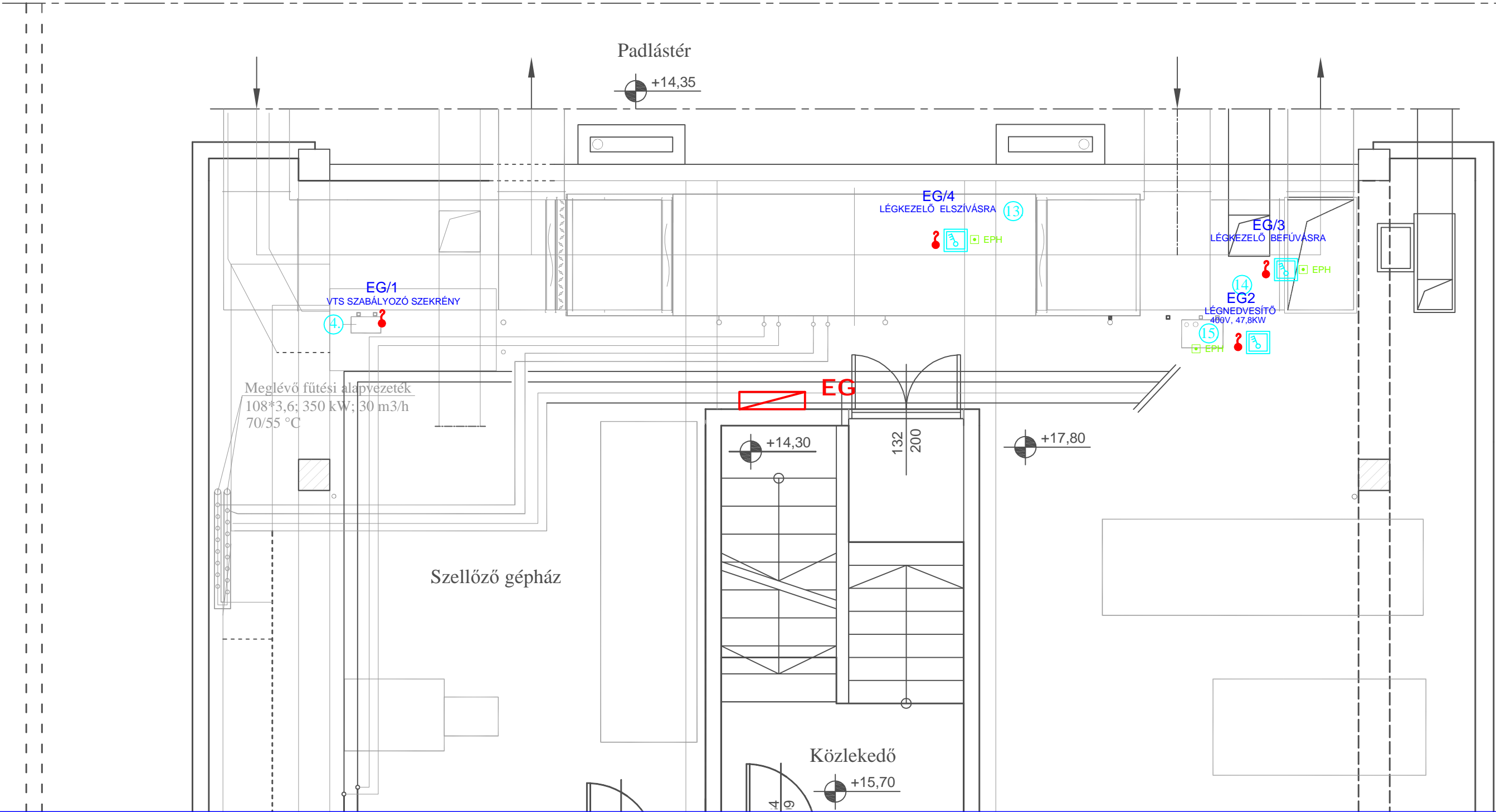


Ssz.	Darabjegyzék	méret/műszaki adatok
1	Tour & Andersson TA-STAD beszabályozószelep	DN 32 (5215032)
2	FERNOX TF1 total mágneses iszapleválasztó	1"-os
3	Fűtési szivattyú WILO Stratos PICO 30/1-6 típ.	Q=2,0 m3/h; H= 2,0 m; 1~230 V / 50Hz; 0,04 kW; 0,44 A
4	VTS szabályzó szekrény	rendszer automatika szabályzás AD-1029E
5	Háromjáratú keverő/osztó szelep Honeywell V135B típ. DN 32 Kvs=5,0	Szelepnmozgató Honeywell M7410A1001 24 V.; 0,7 VA
5,1	Y szennyfogó szűrő	Honeywell FY 32-11/4C típ.
6	Hővisszanyerő fűtési szivattyú WILO Stratos 40/1-16 Pn 6/10	Q=2,4 m3/h; H= 12,0 m; 1~230 V / 50Hz; 0,8 kW 3,5 A
7	Háromjáratú keverő/osztó szelep	VTS légkezelő, szállítási csomagban WPG-25-070-6,3
8	Háromjáratú keverő/osztó szelep	VTS légkezelő, szállítási csomagban WPG-25-070-6,4
9	Fűtési szivattyú WILO Stratos PICO 30/1-6 típ.	Q=2,0 m3/h; H= 2,0 m; 1~230 V / 50Hz; 0,04 kW; 0,44 A
10	Caleffi tágulási tartály csatlakozó szelep	3/4"
11	Rugóterhelésű biztonsági szelep	1/2"-2,5 bar
12	Tágulási tartály fűtésre/hűtésre	8 literes Pe.=0,5 bar
13	Légkezelő elszívásra	AHU-1(6000 m3/h) VS-75-R-S/G/S készlet
14	Légkezelő befúvásra	AHU-1(6000 m3/h) VS-75-R-S/GCH/SFE készlet
15	Légnedvesítő DriSteem XTP-048 (59,41 kg/H)	47,8 kW; 480V 69A
16	Hűtési szivattyú WILO Stratos 30/1-6 típ.	Q=2,0 m3/h; H= 2,0 m; 1~230 V / 50Hz; 0,04 kW; 0,44 A
14	Mágneses iszapleválasztó FLAMCO Clean Smart	2"-os
17	Meglévő folyadékűtő MAXA HWA-A 524 típ. Hűtőteljesítmény: 147 kW	(11,5 kW; 21,1 A)

\_\_\_\_\_ Fűtési előremenő vezeték  
\_\_\_\_\_ Fűtési visszatérő vezeték  
\_\_\_\_\_ Tervezett hűtési vezetékek  
\_\_\_\_\_ Tervezett hővisszanyerő vezetékek

MUNKAKÖZI TERV



JELMAGYARÁZAT A "V-0" SZÁMÚ RAJZON		
ELOSZTÓ HÁLÓZAT TÍPUSA: TN -S /NULLÁZÁS/ KIEGÉSZÍTŐ HIBA ELLENI VÉDELEM:ÁRAMVÉDŐ KAPCSOLÓ FESZÜLTSG: 3 X 230/400 V - 50Hz A TERV CSAK A MŰSZAKI LEÍRÁSSAL EGYÜTT ÉRVÉNYES! Jelen tervdokumentáció szerzői jogvédelem alatt áll. Felhasználása kizárólag a vonatkozó épületi megengedett. Jogosultatlan felhasználása, más személynek történő átadása, mindennemű másolása és sokszorosítása csak a tervező előzetes hozzájárulásával történhet. A dokumentáció nem használható fel alternatív műszaki megoldások pályázati kidolgozásához!		
MUNKAKÖZI	2017.03.23.	V-2
Változás	Dátum	Rajzszám
AKVILA- MÉRNÖKI-, ÉS SZOLGÁLTATÓ KFT. 7623 PÉCS, UNGVÁR U. 6. MOBIL: 209571-431 E-MAIL: sas.gyula@online.hu		
Haris Éva Szerkesztő	IFJ. SAS GYULA V-; EN-HŐ-; EN-ME-; EN-VI-; Vn-; 02-0397 Épületvillamossági felelős tervező	
Egyeztetők	Orvostechnológia: Kerese János	Gyengeáram:
	Nagy Péter Építész: Denkinger József	Gépész: Kertész János
Munka megnevezése: Pécsi Tudományegyetem Idegsebészeti Klinika 3. emelet DSA berendezés telepítése - 7624 Pécs, Rét u. 2. - ÉPÜLETVILLAMOSSÁGI KIVITELI TERVE		
Rajz megnevezése: 6.EMELET GÉPÉSZET VILLAMOS TERVE		
Lépték:	1 : 50	
Rajzszám:	V - 2	